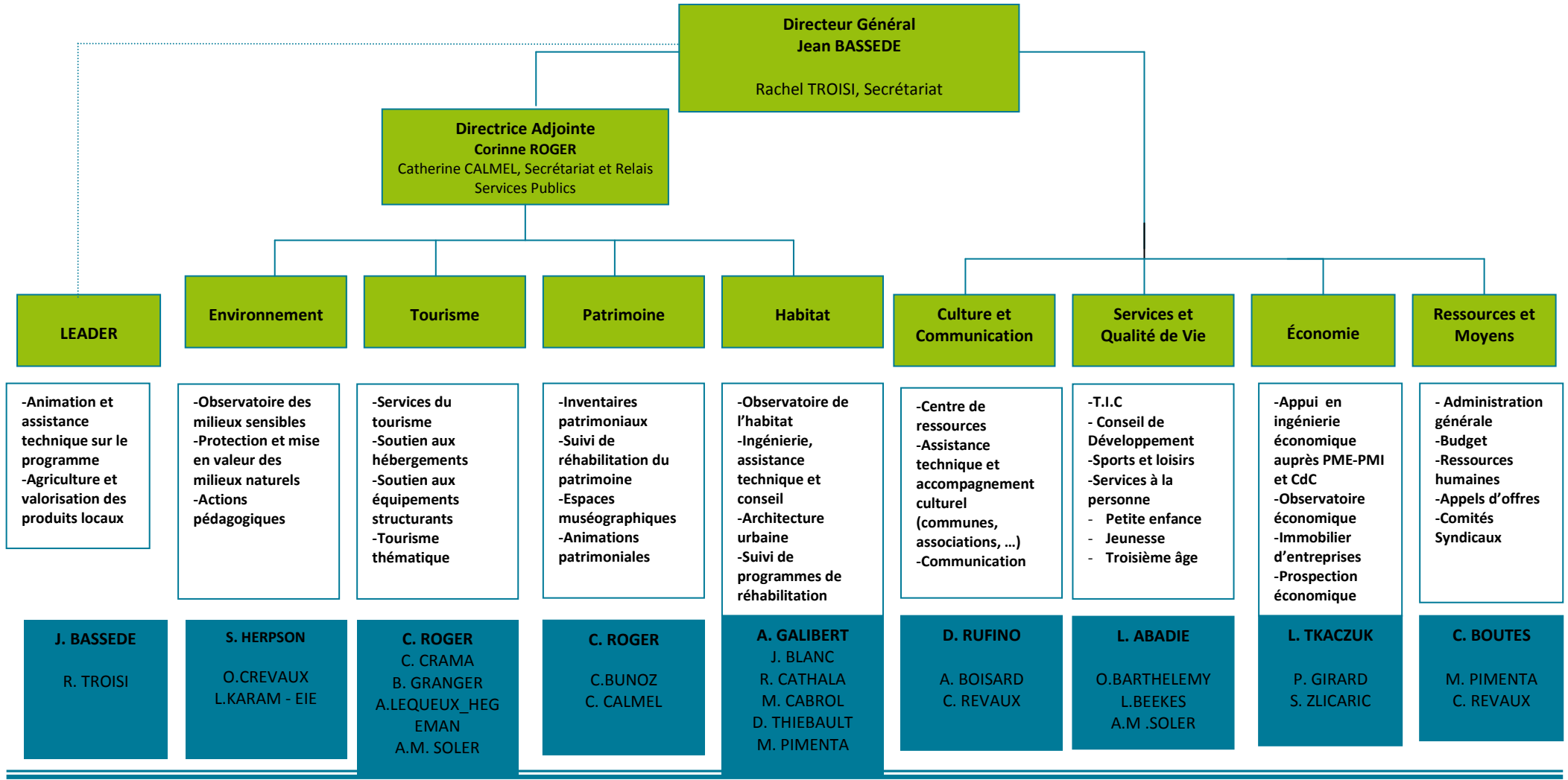


SYNDICAT MIXTE DU PAYS HAUT LANGUEDOC ET VIGNOBLES



Antenne de Saint-Chinian

J. BASSEDE
C.ROGER
 C.BUNOZ
 C. CALMEL
 R. CATHALA
 C. CRAMA
 B. GRANGER
 A.LEQUEUX_HEGEMAN
 R. TROISI

Antenne de Bédarieux

S. HERPSON
L. TKACZUK

 O.CREVAUX
 P. GIRARD
 L..KARAM

Antenne de d'OLONZAC

L. ABADIE

 O.BARTHELEMY
 L. BEEKES
 A.M .SOLER

Antenne de Roujan

D.RUFINO

 A.BOISARD
 C.BOUTES
 C. REVAUX
 D. THIEBAULT

Antenne de Saint-Pons

A. GALIBERT

 J. BLANC
 M.CABROL
 M. PIMENTA
 S. ZLICARIC