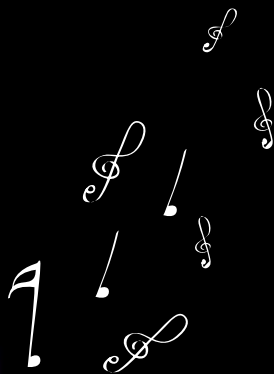


Pays Haut Languedoc et Vignobles Culture

L'Orchestre du Pays
présente sa création 2011–2012

La Chanson du Canal



Texte et mise en scène
Guy Vassal

Musique
Antoine Miannay

Direction musicale
Flavien Miannay

Plateau
110 choristes
75 instrumentistes
11 comédiens

04 67 89 33 54
culture@payshlv.com
www.payshlv.com



Pays Haut Languedoc
et Vignobles

Un territoire de projets

L'orchestre du Pays existe depuis 2007. Ce projet inter-générationnel est devenu en quatre ans un véritable phénomène social en marquant l'identité culturelle d'un territoire. Il permet aux participants de s'engager dans un projet artistique dès sa création. Il associe la musique au théâtre, les artistes professionnels aux artistes amateurs, la valorisation du patrimoine à la pratique artistique tout au long de l'année.

La nouvelle création de l'Orchestre du Pays porte sur le **Canal du Midi**. Ce thème est à la fois fédérateur et créateur d'émotions car il touche une histoire locale commune. Le spectacle nous donne une image du défi insensé qu'a relevé **Pierre Paul Riquet** à l'heure où tous s'opposaient à son idée. Cette image apparaît aussi bien dans le texte que dans la musique qui sont harmonieusement mêlés.

Le choix de l'auteur était une évidence. En effet, **Guy Vassal**, auteur notamment de « Mon Royaume pour un Canal » ou « Le Fou du Canal » a répondu présent avec enthousiasme. Côté musique, le jeune compositeur **Antoine Miannay**, élève en fin de cycle au Conservatoire de Toulouse a écrit une musique qui souligne le texte dans un style frais, riche et rythmé tout en images. Cette création associe donc l'audace d'un jeune compositeur à l'expérience d'un auteur reconnu. La direction musicale est assurée par **Flavien Miannay**, père d'Antoine. Autant dire que l'Orchestre du Pays est une histoire de famille. **La Compagnie de La Source** encadrée par l'auteur et metteur en scène Guy Vassal assure le fil conducteur du spectacle. Cette création promet une belle émotion musicale et théâtrale pour tous les publics.



L'équipe de l'Orchestre du Pays

110 choristes dirigés par Béatrice Delplanque, Florence Zapéra et Flavien Miannay.
75 instrumentistes encadrés par Christine Laquerbe, Serge Rocamora, Jean-Marie Vrech, Éric Turquay, Pierre Serres, Hervé Barthe, Caroline Decours et Cyril Satche.

10 comédiens de la Compagnie de La Source encadrés par Guy Vassal

Direction musicale : Flavien Miannay

Composition originale : Antoine Miannay

Textes et mise en scène : Guy Vassal

Régie son et lumière : Laurent et Martin Roux, Roger Teychon

Coordination : Norbert Étienne et Delphine Rufino avec la complicité de Maxime Delplanque, Monique Marc, André Clavéria, Pierre Marie Macé, Marc Soullignac et Muriel Dellis.

INFORMATIONS ET RÉSERVATIONS

Pays Haut Languedoc et Vignobles

04 67 89 33 54

culture @payshlv.com

Tarif : 5 €

Gratuit pour les moins de 12 ans

Remerciements chaleureux au collectif de bénévoles de Murviel-lès-Béziers, aux élèves de l'école de musique intercommunale de Thézan-lès-Béziers, à la Communauté de communes du Saint Ponais, à la Commune de Murviel-lès-Béziers, au Conseil général de l'Hérault et au Conseil régional Languedoc-Roussillon, aux chorales, écoles de musique et harmonies du territoire, l'Office du Tourisme des Pechs.

L'association **Cultures du Cœur Languedoc-Roussillon** s'inscrit dans la logique de lutte contre l'exclusion sociale en favorisant l'accès à la culture. Elle est également partenaire de la soirée.