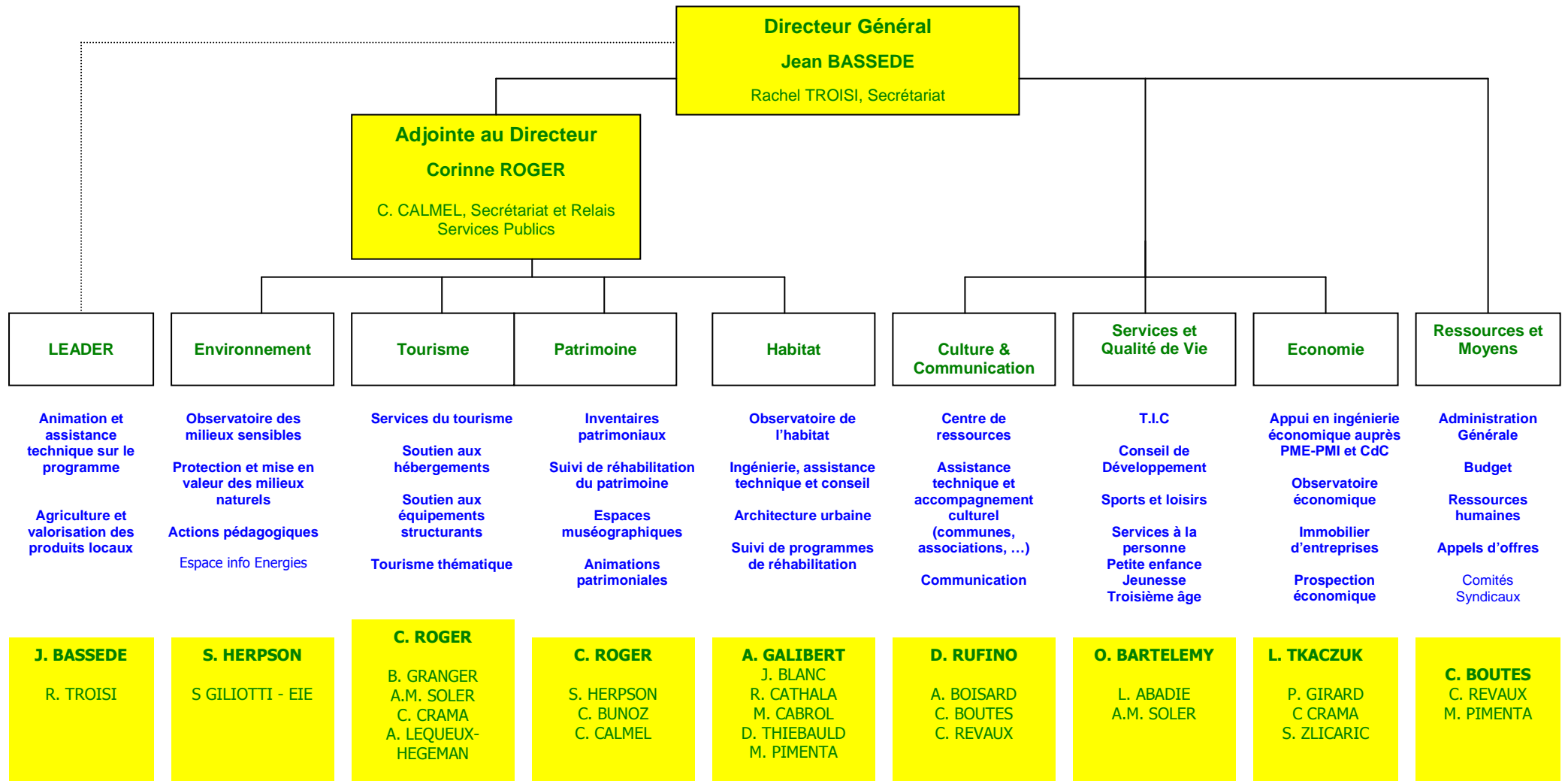


SYNDICAT MIXTE DU PAYS HAUT LANGUEDOC ET VIGNOBLES



Antenne de Saint-Pons

A. GALIBERT

J. BLANC
M. CABROL
M. PIMENTA
S. ZLICARIC

Antenne de Saint-Chinian

J. BASSEDE
C. ROGER

B. GRANGER
R. CATHALA
C. CRAMA
C. BUNOZ
C. CALMEL
R. TROISI
A. LEQUEUX-HEGEMAN

Antenne de Siran

O. BARTELEMY

L. ABADIE
A.M. SOLER

Antenne de Bédarieux

S. HERPSON
L. TKACZUK

S. GILIOTTI - EIE
P. GIRARD
O. CREVAUX

Antenne de Roujan

D. RUFINO

C. BOUTES
C. REVAUX
A. BOISARD
D. THIEBAULD