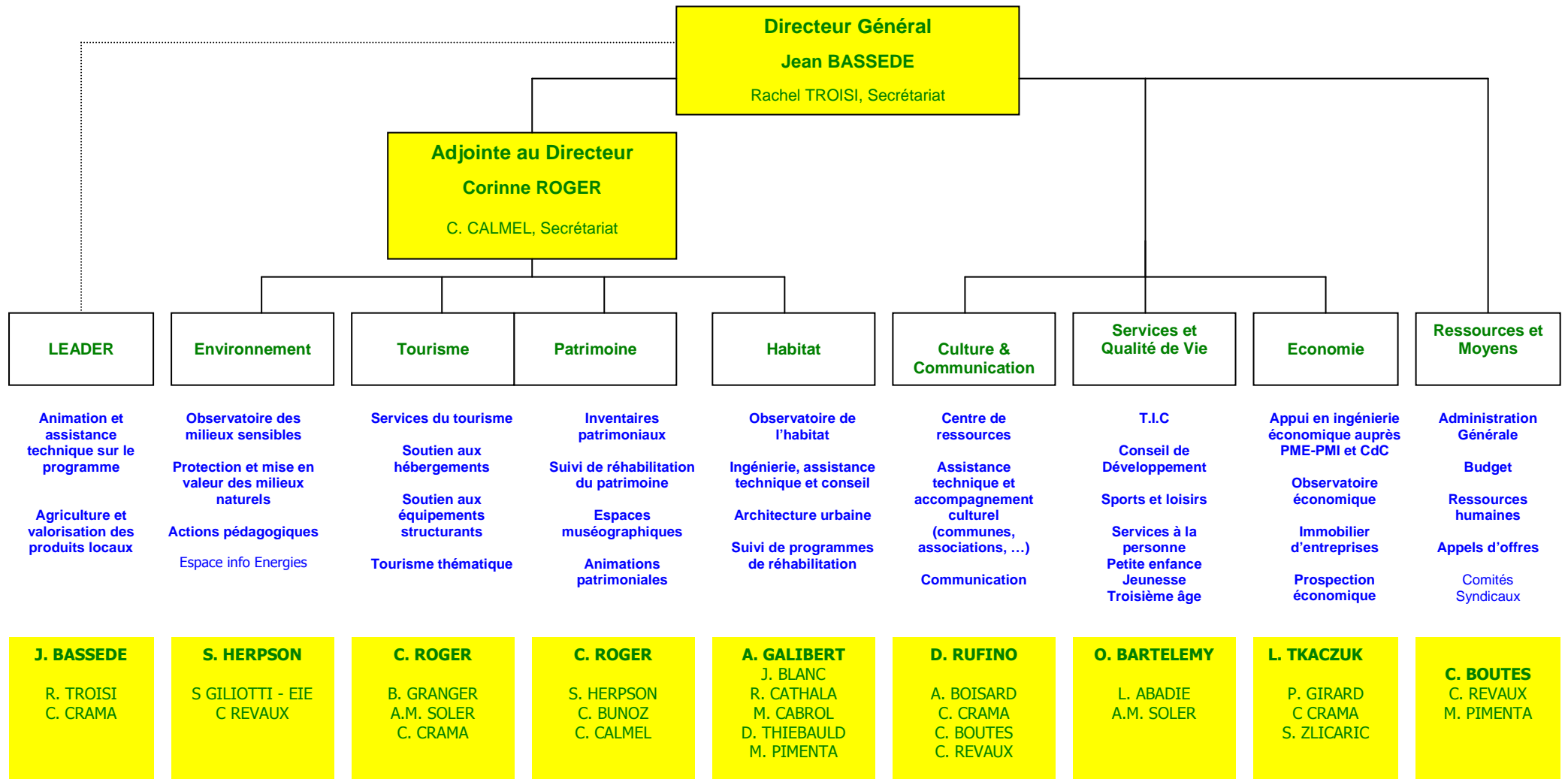


# SYNDICAT MIXTE DU PAYS HAUT LANGUEDOC ET VIGNOBLES



**Antenne de Saint-Pons**

**A. GALIBERT**

J. BLANC  
M. CABROL  
M. PIMENTA  
S. ZLICARIC

**Antenne de Saint-Chinian**

**J. BASSEDE**  
**C. ROGER**

B. GRANGER  
R. CATHALA  
C. CRAMA  
C. BUNOZ  
C. CALMEL  
R. TROISI

**Antenne de Siran**

**O. BARTELEMY**

L. ABADIE  
A.M. SOLER

**Antenne de Bédarieux**

**S. HERPSON**  
**L. TKACZUK**

S. GILIOTTI -EIE  
P. GIRARD

**Antenne de Roujan**

**D. RUFINO**

C. BOUTES  
C. REVAUX  
A. BOISARD  
D. THIEBAULD